

Information

OpenScape Xpressions V6

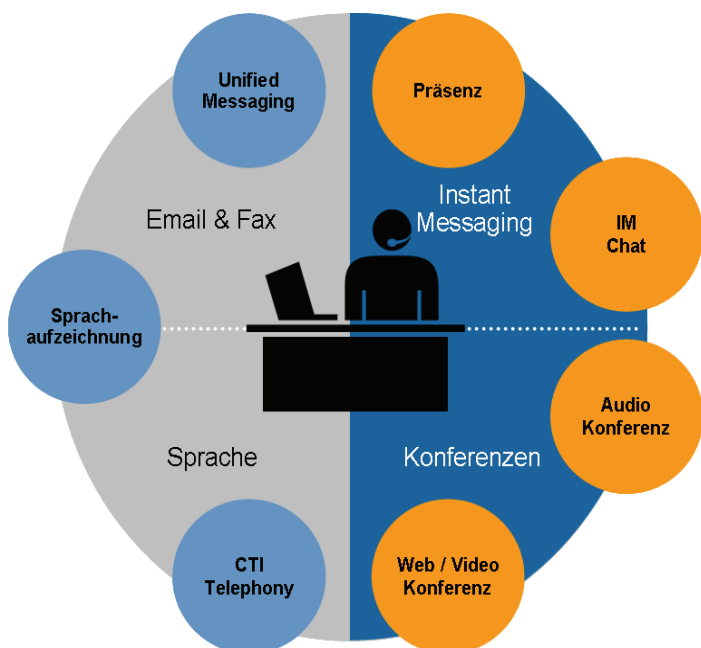
Die fertige und umfassende Unified-Communications-Lösung

Communication for the open minded

Siemens Enterprise Communications
www.siemens-enterprise.com

SIEMENS

Die Unified-Communications-Lösung OpenScape Xpressions – einfach bereitzustellen



Diese Unified-Communications-Lösung (UC-Lösung) ist fertig, eigenständig und umfassend. Die ideale, sofort einsetzbare UC-Lösung für Geschäftskunden, die UC-Software schnell und mit geringen Kosten bereitstellen möchten.

Sie beinhaltet Voicemail-, Unified-Messaging- und Instant-Messaging-Dienste sowie Anwesenheitsfunktionen und ermöglicht hausinterne Audio- und Webkonferenzen.

Die OpenScape Xpressions-Audio- und Webkonferenzanwendung ermöglicht es Ihnen, Ihre Reisekosten und Kosten für Drittanbieter-Konferenzen zu senken. Sie erlaubt Ihnen auch, individueller auf die Wünsche Ihrer Kunden einzugehen. So können Ihre Mitarbeiter sehen, welche Kollegen oder Experten gerade verfügbar sind und können mit ein paar Klicks spontane Audiokonferenzen und Web Collaboration-Sitzungen einleiten.

Leistungsmerkmal Anwesenheit

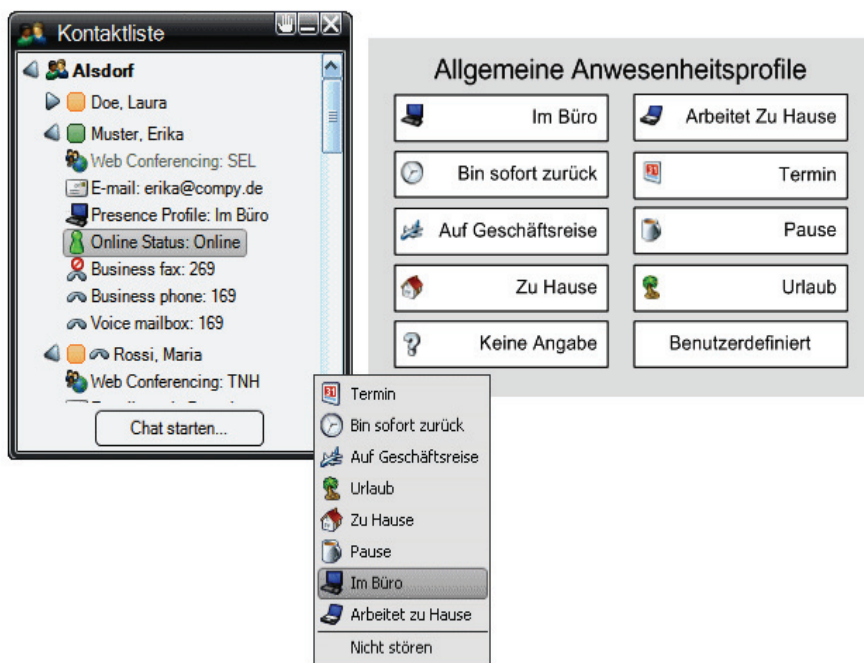
Das OpenScape Xpressions-Leistungsmerkmal Anwesenheit bietet Ihnen Benutzerinformationen bezüglich der

- Telefonanwesenheit
- Online-Anwesenheit
- Anwesenheitsprofile

Der Telefonstatus gibt den aktuellen Status eines Benutzertelefons wieder (verfügbar, besetzt, in einer Konferenz, ...)

Der Onlinestatus zeigt an, ob der betreffende Benutzer angemeldet ist und unterscheidet zwischen verschiedenen Status, die die momentane Aktivität und den Verfügbarkeitsstatus wiedergeben.

Das Anwesenheitsprofil informiert Sie über die Verfügbarkeit und den Standort des Benutzers.

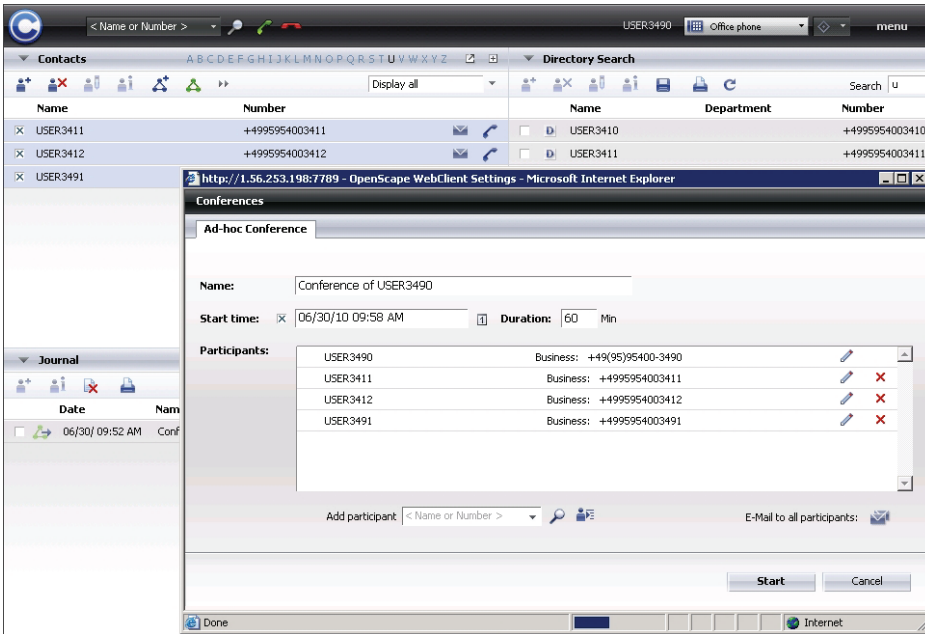


Instant Messaging / Chat

Das OpenScape Xpressions-Leistungsmerkmal Instant Messaging bietet Ihnen Echtzeitkommunikation auf einfache und intuitive Weise über Textnachrichten. Da Sie den Instant-Messaging-Anwesenheitsstatus der wichtigsten Kollegen kennen, können Sie als Benutzer schnell einen Chat einleiten, wodurch Sie Verzögerungen in der Kommunikation vermeiden und das Treffen von Entscheidungen beschleunigen.



Audiokonferenzen



Die integrierten OpenScape Xpressions-Audiokonferenzen ermöglichen Ihnen ein kostengünstiges Zusammenarbeiten von Teams.

Sie bieten Ihnen die folgenden Funktionen:

- Planen und Einleiten von Sprachkonferenzen
- Planen und Einleiten von Webkonferenzen
- Planen und Einleiten von kombinierten Sprach-/Webkonferenzen
- Überwachen der geplanten und eingeleiteten Sprachkonferenzen über den OpenScape Xpressions Web Client.

Web Collaboration / Videokonferenzen

Das OpenScape Xpressions-Leistungmerkmal Web Collaboration bietet Ihnen die Möglichkeit, Programme und Dokumente in Echtzeit-Computerkonferenzen gemeinsam zu nutzen.

Somit sehen alle Konferenzteilnehmer dasselbe Bild und wissen genau, wovon gerade die Rede ist.

Dokumente und sogar der gesamte Desktop können zur Bearbeitung und Diskussion freigegeben werden. Auf diese Weise können Sachverhalte im Dokument selbst und auf dem Whiteboard veranschaulicht werden.

Die Videokonferenzen sind ein Teil der OpenScape Xpressions-Web Collaboration.

Sie ermöglichen Ihnen einen hohen Grad an Flexibilität und sparen Kosten für lange Reisen und Unterkunft.



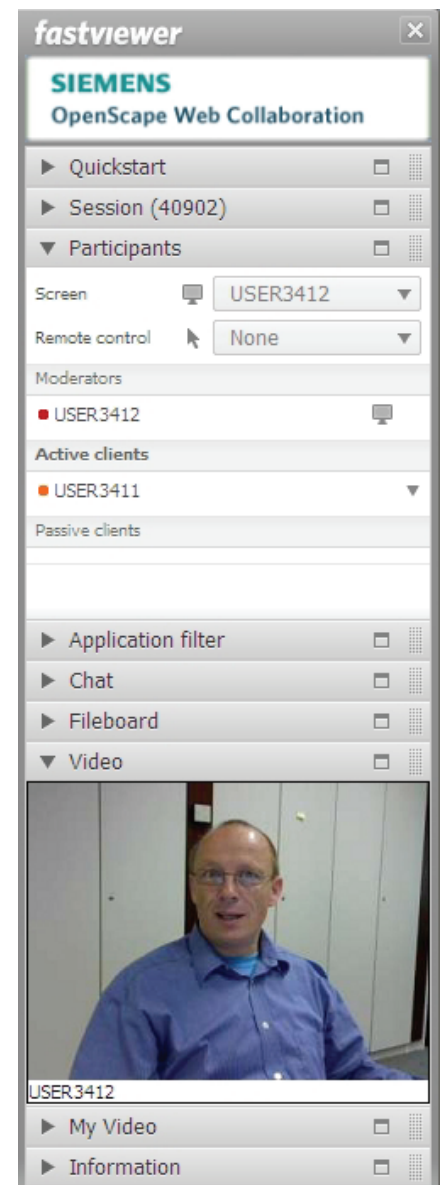
TÜV SÜD-zertifiziert

Für die Sicherheit und die Verschlüsselung unserer Kommunikationslösungen wenden wir nur die höchsten Standards an. Wir haben die strengsten Tests durchgeführt, um Ihnen dieses Gütesiegel bieten zu können.



BISG-zertifiziert

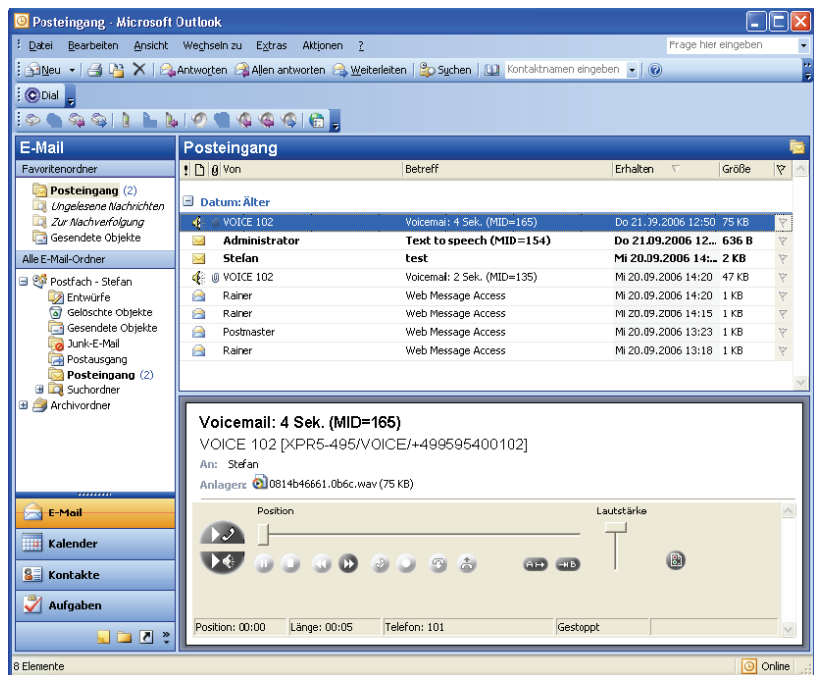
Der Bundesfachverband der IT-Sachverständigen und Gutachter e.V. (BISG) hat FastViewer dieses Gütesiegel verliehen und beschreibt die Leistung dieses Produkts als "sehr gut". Die Tester waren hochzufrieden mit der einfachen Handhabung, der Stabilität und der Tatsache, dass FastViewer keine Installation benötigt.



Voicemail

Das OpenScope Xpressions-Leistungsmerkmal Voicemail verbessert Ihre Handlungsfähigkeit und Produktivität über das Mobiltelefon. Sie bietet Ihnen:

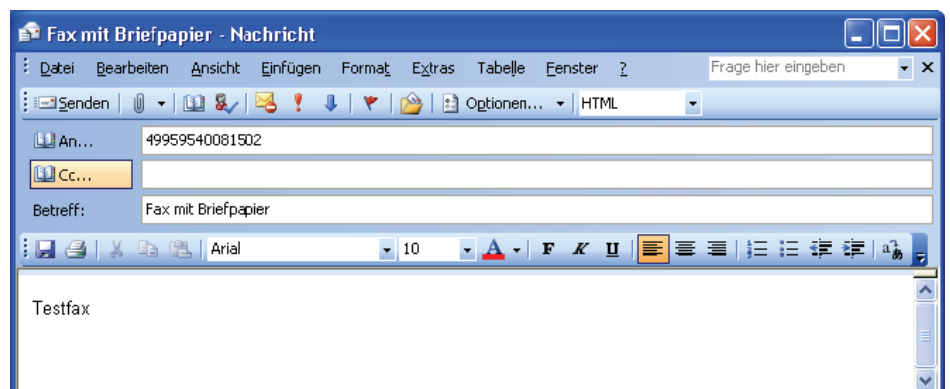
- Zugriff und Verwaltung Ihrer Voicemail von jedem beliebigen Telefon, Standard-E-Mail-Client oder Internet-Browser aus
- Weiterleitung von eingehenden Anrufen an jedes beliebige Telefon
- Anpassung von Ansagen nach Art des Anrufers
- Optimierung Ihrer Telefonbenutzerschnittstelle (Telephone User Interface, TUI)
- Visual Voicemail (Desktop Client)
- Ansagen in 2 Sprachen
- Auswahl einer ersten und einer zweiten Mailbox für weitergeleitete Anrufe



Fax-Mail

Das OpenScope Xpressions-Leistungsmerkmal Fax-Mail bietet Ihnen die folgenden Funktionen:

- Zugriff und Verwaltung Ihrer Fax-Mail-Nachrichten von jedem beliebigen Telefon, Standard-E-Mail-Client oder Internet-Browser aus
- Empfang, Bearbeitung und Archivierung von Faxen
- Versenden und Weiterleiten von Faxen an jeden beliebigen Drucker oder jedes beliebige Faxgerät
- Versenden von Faxen direkt von MS Word oder PowerPoint aus
- Anhängen von Faxen an E-Mail-Nachrichten
- Fax-On-Demand-Angebot an Anrufer



Unified Messaging

Das OpenScape Xpressions-Leistungsmerkmal Unified Messaging ermöglicht es Benutzern, auf alle ihre Voicemail-, Fax-, E-Mail- und SMS-Nachrichten in einem einzigen Posteingang zuzugreifen.

- Es spart Zeit
- Es bietet mehr Komfort
- Es steigert die Produktivität

Sie finden alle Nachrichten in einem einzigen Posteingang

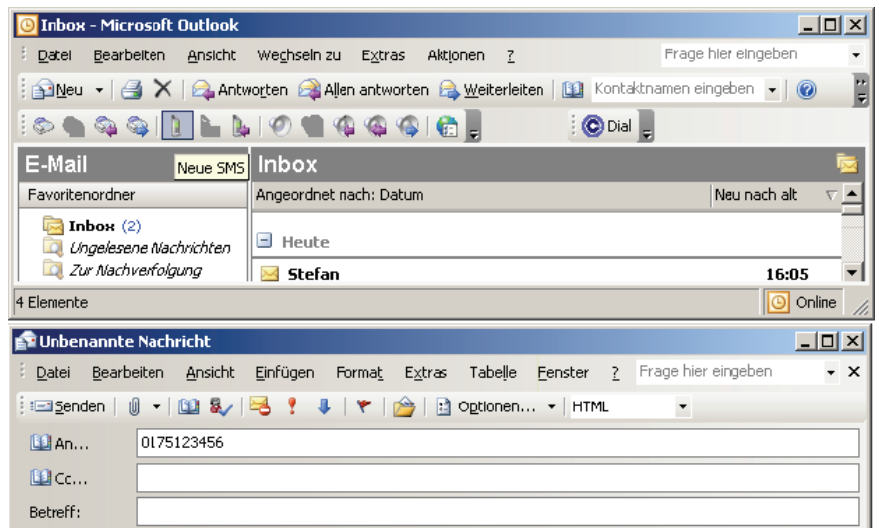
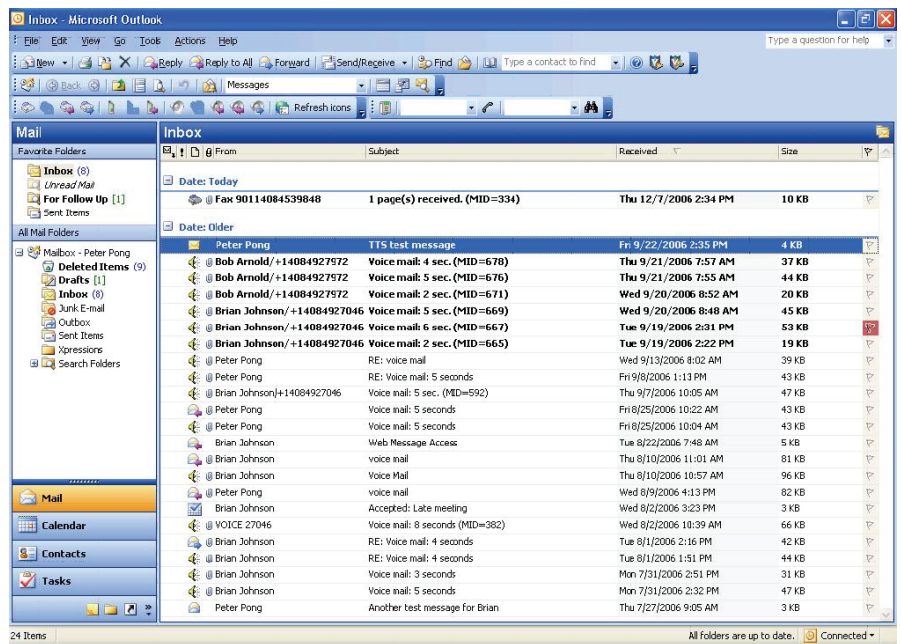
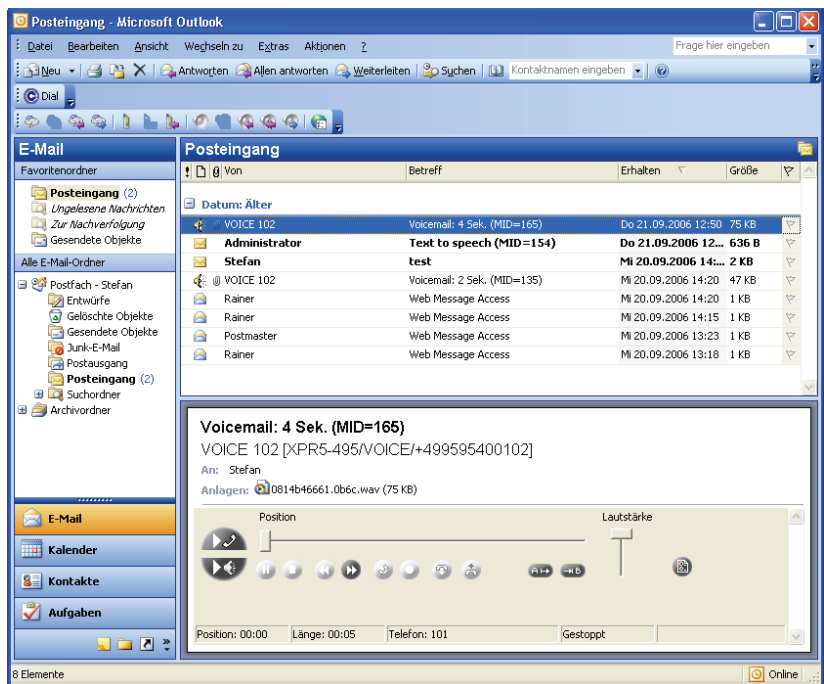
Sie können von überall auf Ihren Posteingang zugreifen

Das OpenScape Xpressions-Leistungsmerkmal E-Mail beschleunigt Ihre Geschäftskommunikation

- Zugriff und Verwaltung Ihrer E-Mails von jedem beliebigen Telefon, Standard-E-Mail-Client oder Internet-Browser aus
- Anhängen von Voicemails und Faxen an E-Mail-Nachrichten
- Verwendung von Xpressions als E-Mail-System für Ihr mittelständisches Unternehmen

Der OpenScape Xpressions-Kurznachrichtendienst beschleunigt die mobile Geschäftskommunikation

- Versenden von Kurznachrichten an Mobiltelefone über einen Standard-E-Mail-Client
- Empfangen von SMS, die von Mobiltelefonen gesendet wurden, in Ihrem UC-Posteingang
- SMS-Benachrichtigung über neue Nachrichten



Technische Daten

Anschaltung

Anschaltung an	<ul style="list-style-type: none"> • HiPath 3000 ab V6 mit CorNet N • HiPath 3000 ab V7 mit CorNet-IP/T.38 • HiPath 4000 ab V3 mit CorNet NQ • HiPath 4000 ab V3 mit CorNet-IP/T.38 • HiPath 8000/ OpenScape Voice ab V3.1 mit SIP/T.38 • HiPath DX mit CorNet NQ (Funktionen von Xpressions V5) • Hicom 150 E/H (Funktionen von Xpressions V4) • Hicom 300 E/H (Funktionen von Xpressions V4) • HiPath 3000 vor V5 (Funktionen von Xpressions V4) • HiPath 3000 V5 (Funktionen von Xpressions V5) • HiPath 4000 V1 (Funktionen von Xpressions V4) • HiPath 4000 V2 (Funktionen von Xpressions V5) • HiPath 8000 V2.2 (Funktionen von Xpressions V4) • HiPath 8000 V3.0 (Funktionen von Xpressions V5) • projektspezifisch Fremd-PBX (DSS1/QSIG) • Kunden-LAN (TCP/IP) (100 BaseT) <p>Freigegeben sind folgende Fremd-PBX-Anschaltungen:</p> <ul style="list-style-type: none"> – HiPath 5000 (projektspezifisch) – Cisco CallManager 6, 7, 8 (XCAP) – Alcatel OmniPCX Enterprise R8/R9 (ISDN)
Anzahl der Kanäle je Server / System an Hicom 300/HiPath 4000	<p>Bis zu 60/300 Kanäle/Ports, mit</p> <ul style="list-style-type: none"> • Max. 60/300 für Voice • Max. 60/300 für Fax
Anzahl der Kanäle je Server an Hicom 150/HiPath 3000/5000	<p>Bis zu 60 Kanäle/Ports, mit</p> <ul style="list-style-type: none"> • Max. 60 für Voice • Max. 60 für Fax
<p>Anzahl der Kanäle je Server bei IP-Anschaltung (G.711)</p> <p>Bei G.729</p> <p>Bei Fax über T.38</p> <p>VMWare-Installation (G.711) (2 Prozessoren, 4 Core, 2,53 GHz, 32 GB RAM, 64 bit)</p>	<p>HiPath 4000 Max. 30 Kanäle je PC / max. 300p pro Distributed System</p> <p>OpenScape Voice: Max. 60 Kanäle je PC / max. 100 pro Satellit / max. 300p pro Distributed System</p> <p>Max. 40 Kanäle pro PC / max. 280 pro Distributed System</p> <p>Max. 40 Kanäle pro PC / max. 60 Kanäle pro Satellit / max. 100 pro High-End-Satellit</p> <p>Max. 20 Kanäle / max 80 Kanäle pro Satellit</p>
<p>Anzahl der Kanäle für</p> <p>Audiokonferenzen</p> <p>Webkonferenzen</p>	<p>Max. 200 Kanäle, davon 100 in einer Konferenz</p> <p>Max. 200 Kanäle, davon 100 in einer Konferenz</p>

Mailboxzugriff des Benutzers

Telefonzugriff auf	<ul style="list-style-type: none"> • Voicemail-Nachrichten • Faxnachrichten • E-Mails
PC-Client-Zugriff auf	<ul style="list-style-type: none"> • Voicemail-Nachrichten • Faxnachrichten • E-Mails

Unterstützte Dienste

Unterstützte Desktop Clients	<ul style="list-style-type: none"> • Netscape Communicator 7.1 • Microsoft Internet Explorer 6.5, 7.0 und 8 • Microsoft Outlook XP, 2003, 2007, 2010 • Microsoft Outlook Express V5.5, V6.0 • OpenScape Xpressions Communications • OpenScape Xpressions Web Assistant
E-Mail-Integration mit Microsoft Exchange	<ul style="list-style-type: none"> • Microsoft Exchange 2003 • Microsoft Exchange 2007 • Microsoft Exchange 2010
E-Mail-Integration mit Lotus Notes / Domino	<ul style="list-style-type: none"> • Lotus Notes 6.0 (nur Xpressions V6 R0) / 6.5.1 / 6.5.3 / 6.5.4 • Lotus Notes 7.0/ 7.01/ 7.02 • Lotus Notes 8.0.X/ 8.5.1
E-Mail-Gateways	<ul style="list-style-type: none"> • SAP R/3 ab 4.5b via SAPconnect • SMTP-Mail
Directory Integration über LDAP Connector	<ul style="list-style-type: none"> • Customer Directory • Dir X • Microsoft Active Directory • Netscape Dir

SMS (Short Message Service)

Kurznachricht an Mobiltelefon bei neu vorliegender Nachricht oder über Mail-Client	GSM 900/1800-Netze
Max. Anzahl der zu übertragenden Zeichen (inklusive stummer Vokale und Sonderzeichen)	Max. 160 Zeichen
Anzahl der Nachrichten pro SMS-Box	Ca. 300 pro Stunde
Anzahl der SMS-Boxen pro OpenScape Xpressions	Max. 2

Fax-Dienste

Fax-Dienst	Fax G3
Fax-Codierungen gemäß T.30	Ja
Fax-Codierungen gemäß T.38	Ja
Fax-On-Demand	Ja

Zugriffsschutz

Passwortpflicht	Ja
Min. Stellenzahl des persönlichen Passworts	1
Max. Stellenzahl des persönlichen Passworts	24

Einrichtungsgrößen

Max. Anzahl der Benutzer/Mailboxen	Einzelner Server	Distributed System
E-mail bei Replikation	600	
Voicemail	4000	20000
Unified Messaging (Voicemail, Fax-Mail, SMS, E-Mail)	2000	10000
Anzahl der Benutzer optiClient Extensions (Standardfreigabe)	1000	
Anzahl der Benutzer OpenScape Xpressions Web Client (Standardfreigabe)	2500	
Max. Anzahl der Nachrichten je Benutzer	Von HDD abhängig, nicht streng limitiert	
Max. Nachrichtenspeicher je Mailbox	Von HDD abhängig, nicht streng limitiert	
Bedienersprachen		
Telefon und Display	<ul style="list-style-type: none"> • Deutsch • Englisch (UK) • Englisch (USA) • Französisch • Französisch (Kanada) • Italienisch • Spanisch • Spanisch (USA) • Niederländisch • Portugiesisch • Portugiesisch (Brasilien) 	
Display reduziert auf ASCII 7-bit	<ul style="list-style-type: none"> • Türkisch • Russisch • Japanisch 	
Max. Anzahl der individuellen Verteiler je Benutzer	99	
Max. Anzahl der Adressen je Verteiler	99	
Max. Anzahl der Ansagen je Benutzer	9	

Hardwarevoraussetzungen

Minimale PC-Server-Konfiguration	
Prozessor (nur Intel)	Standard: Intel Pentium IV 2 GHZ (inkl. Upgrades) Fax-Over-IP benötigt mindestens einen Dual-Core-Prozessor.
RAM	Minimum/Standard 2048 MB + 1024 MB für TTS + 512 MB für ASR + 2048 MB für Konferenzen + 1024 MB für die Verwendung des Web Client
Festplatte (NTFS) Zusätzliche Festplatte für Datensicherung	Standard: 2x 100 GB (IDE oder SCSI)
DVD-Laufwerk	Zur Installation
LAN-Karte	Ethernet (10BT /) 100BT
V.24 / COM-Port	V.24-Zusatzboard evtl. ab 2. COM erforderlich (Service-Modem, ggf. MWI-Modem)
PCI/PCIe-Slots (für Voice/Fax-Interface-Boards)	Minimum: 1 Maximum: 5
Betriebssystem	Standard <ul style="list-style-type: none"> • Windows 2008 Standard oder Enterprise Server • Windows 2003 Standard oder Enterprise Server R2 SP2 • Windows XP Professional SP3 Cluster <ul style="list-style-type: none"> • Windows 2008 Server Enterprise R2 • Windows 2003 Server Enterprise R2 SP2
Betriebsmodus	64-Bit- oder 32-Bit-Modus

Minimale PC-Client-Konfiguration	
Prozessor	Minimum: Pentium IV 1300 MHz
RAM	Minimum: 512 MB
LAN-Karte	Ethernet (10BT /) 100BT
Betriebssystem	<ul style="list-style-type: none">• Windows XP Professional ab SP2• Windows Vista Business oder Enterprise ab SP1• Windows 7
Optionales Zubehör	Soundkarte / Mikrofon /Kopfhörer
Betriebsmodus	64-Bit- oder 32-Bit-Modus

Copyright © Siemens Enterprise
Communications GmbH & Co. KG

**Siemens Enterprise
Communications GmbH & Co. KG
is a Trademark Licensee of Siemens AG**

Hofmannstr. 51, D-80200 München, 10/2010

Reference No.: A31002-S2360-D101-1-29

Die Informationen in dieser Broschüre enthalten lediglich allgemeine Beschreibungen bzw. Leistungsmerkmale, die im konkreten Anwendungsfall nicht immer in der beschriebenen Form zutreffen bzw. die sich durch Weiterentwicklung der Produkte ändern können. Die gewünschten Leistungsmerkmale sind nur dann verbindlich, wenn sie bei Vertragsabschluss ausdrücklich vereinbart werden. Liefermöglichkeiten und technische Änderungen vorbehalten. Die verwendeten Marken sind Eigentum der Siemens Enterprise Communications GmbH & Co. KG bzw. der jeweiligen Inhaber.